



**INFORME**

**OCUPACIÓN TURÍSTICA EN CALP,  
PASCUA DE 2026**



**investratègia**  
estudis d'opinió i mercat

C/. Les Capelletes 34 1r 1a  
03726 poble nou de benitaxell (alacant)  
tel. 966 493 392  
tecnicos@investratègia.com  
www.investratègia.com

# OCUPACIÓN TURÍSTICA EN CALP, PASCUA DE 2026

## ÍNDICE

	<i>Página</i>
➤ Grado de ocupación	<b>1</b>
➤ Evolución de la ocupación	<b>2</b>
➤ Ocupación por nacionalidad	<b>3</b>

# OCUPACIÓN TURÍSTICA EN CALP, PASCUA DE 2026

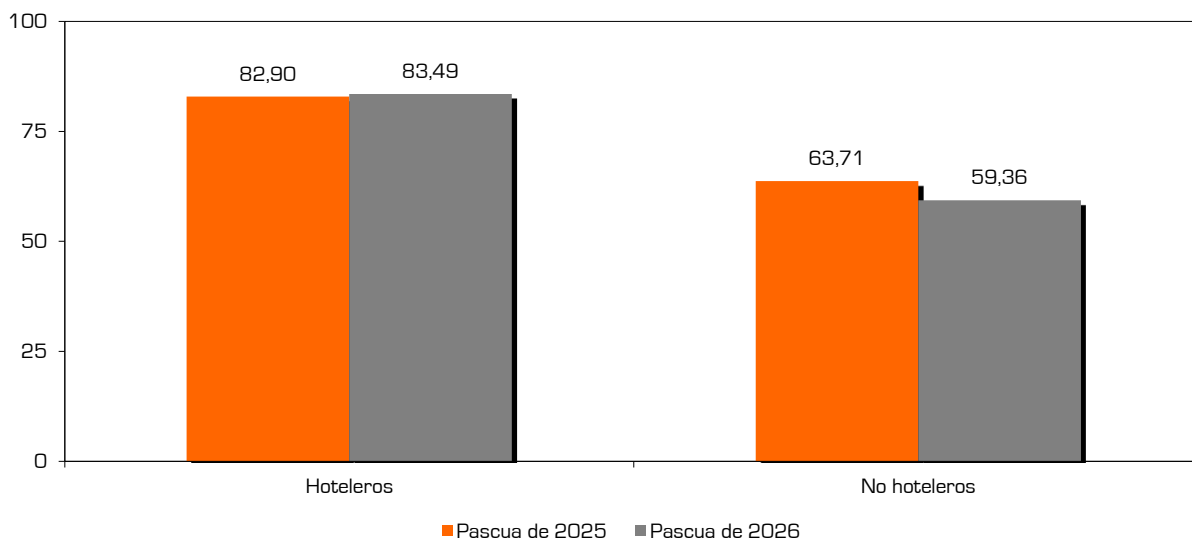
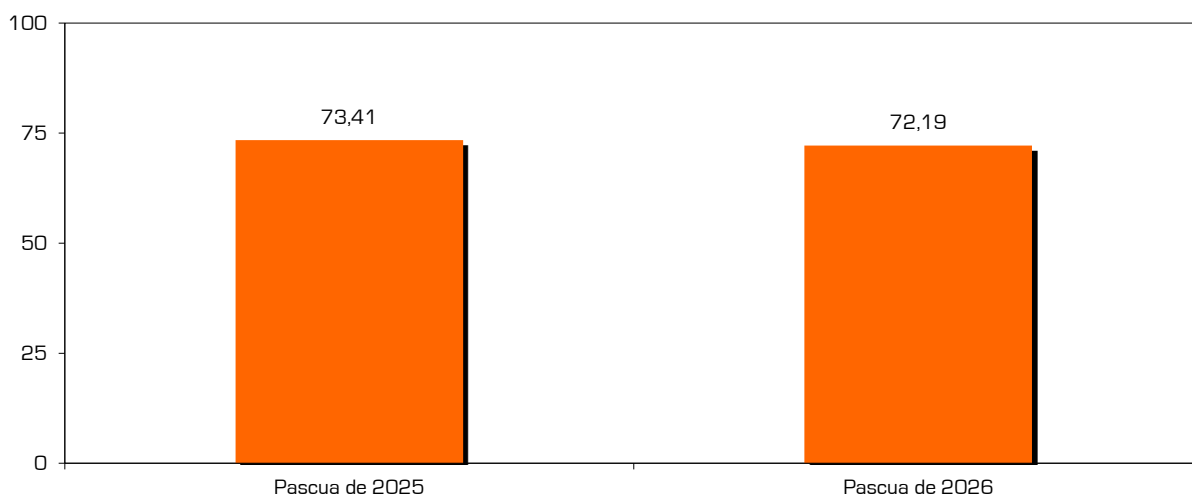
GRADO DE OCUPACIÓN

## TABLA

Grado de ocupación	Pascua de 2025	Pascua de 2026
<b>Hoteleros</b>	82,90	83,49
<b>No hoteleros</b>	63,71	59,36
· <b>Camping</b>	93,00	87,05
· <b>Apartamentos</b>	60,34	56,94
<b>Total</b>	<b>73,41</b>	<b>72,19</b>

Fuente: Encuesta sobre la ocupación turística en Calp, 2026.

## GRÁFICOS



## CONCLUSIONES

Después de varios meses con niveles de ocupación récord, la Pascua de 2026 desciende solo un 1,22% respecto al año anterior, situándose como el segundo mejor dato del histórico, con un 72,19% de camas ocupadas. El declive se refleja en los alojamientos no hoteleros (del 63,71% en 2025 al 59,36% en el presente ejercicio). En cambio, los establecimientos hoteleros han incrementado las plazas reservadas llegando al 83,49%.

# OCUPACIÓN TURÍSTICA EN CALP, PASCUA DE 2026

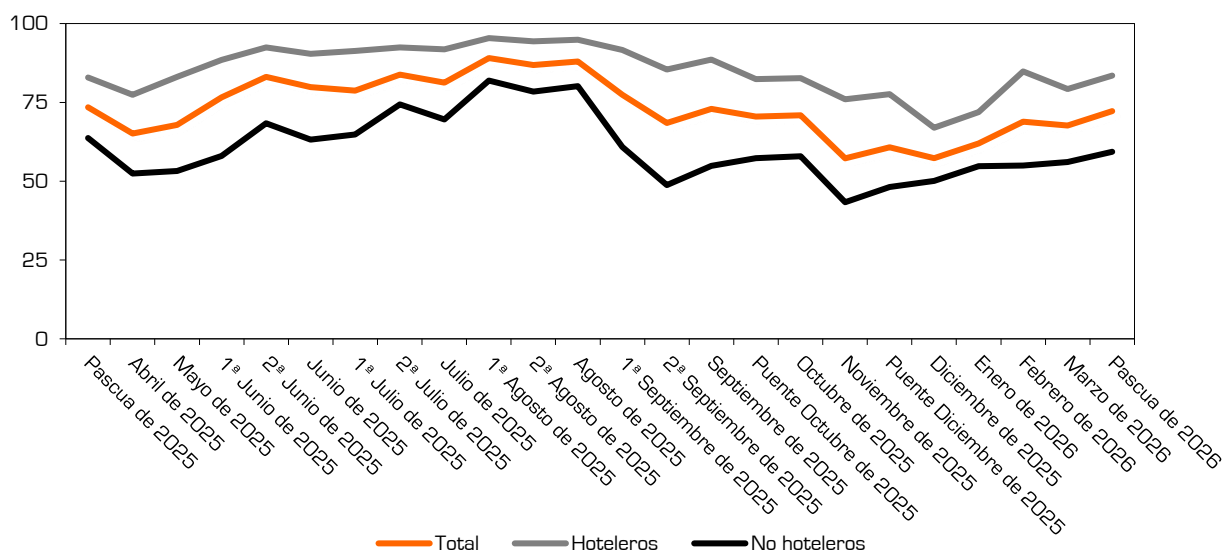
EVOLUCIÓN DE LA OCUPACIÓN

## TABLA

Evolución de la ocupación	Hoteleros	No hoteleros	Camping	Apartamentos	Total
<b>Pascua de 2025</b>	82,90	63,71	93,00	60,34	<b>73,41</b>
<b>Abril de 2025</b>	77,43	52,46	83,30	48,91	<b>65,09</b>
<b>Mayo de 2025</b>	83,06	53,20	80,83	50,39	<b>67,88</b>
<b>1ª Junio de 2025</b>	88,44	57,98	69,71	56,30	<b>76,63</b>
<b>2ª Junio de 2025</b>	92,46	68,34	59,10	69,67	<b>83,12</b>
<b>Junio de 2025</b>	90,45	63,16	64,40	62,98	<b>79,87</b>
<b>1ª Julio de 2025</b>	91,28	64,85	68,24	64,51	<b>78,74</b>
<b>2ª Julio de 2025</b>	92,45	74,34	72,79	74,49	<b>83,79</b>
<b>Julio de 2025</b>	91,86	69,60	70,51	69,51	<b>81,26</b>
<b>1ª Agosto de 2025</b>	95,38	81,91	96,39	80,47	<b>89,05</b>
<b>2ª Agosto de 2025</b>	94,33	78,44	80,18	78,26	<b>86,84</b>
<b>Agosto de 2025</b>	94,86	80,17	88,28	79,37	<b>87,95</b>
<b>1ª Septiembre de 2025</b>	91,62	60,86	70,49	60,31	<b>77,39</b>
<b>2ª Septiembre de 2025</b>	85,43	48,72	76,13	47,14	<b>68,50</b>
<b>Septiembre de 2025</b>	88,52	54,81	73,31	53,75	<b>72,95</b>
<b>Puente Octubre de 2025</b>	82,42	57,27	82,27	55,92	<b>70,47</b>
<b>Octubre de 2025</b>	82,66	57,94	85,71	56,44	<b>70,91</b>
<b>Noviembre de 2025</b>	75,94	43,32	76,90	41,51	<b>57,25</b>
<b>Puente Diciembre de 2025</b>	77,62	48,20	85,06	46,20	<b>60,78</b>
<b>Diciembre de 2025</b>	66,96	50,04	87,57	48,01	<b>57,27</b>
<b>Enero de 2026</b>	71,95	54,80	94,71	52,62	<b>62,01</b>
<b>Febrero de 2026</b>	84,83	54,98	77,87	51,66	<b>68,91</b>
<b>Marzo de 2026</b>	79,19	56,12	69,20	54,01	<b>67,69</b>
<b>Pascua de 2026</b>	83,49	59,36	87,05	56,94	<b>72,19</b>

Fuente: Encuesta sobre la ocupación turística en Calp, 2026.

## GRÁFICO



## CONCLUSIONES

En este período Pascual se recupera la tendencia al crecimiento de la ocupación. Los hoteles son los que han experimentado mayor auge, mientras que los no hoteleros aumentan su oferta satisfecha de forma más moderada. Esta dinámica determina que ambas líneas ensanchen distancias.

# OCUPACIÓN TURÍSTICA EN CALP, PASCUA DE 2026

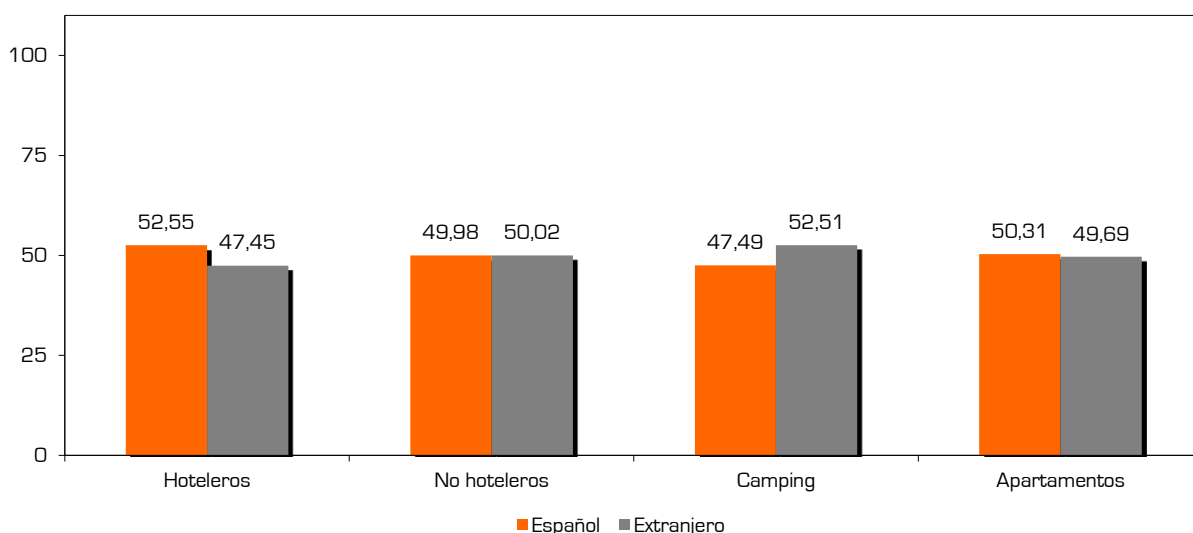
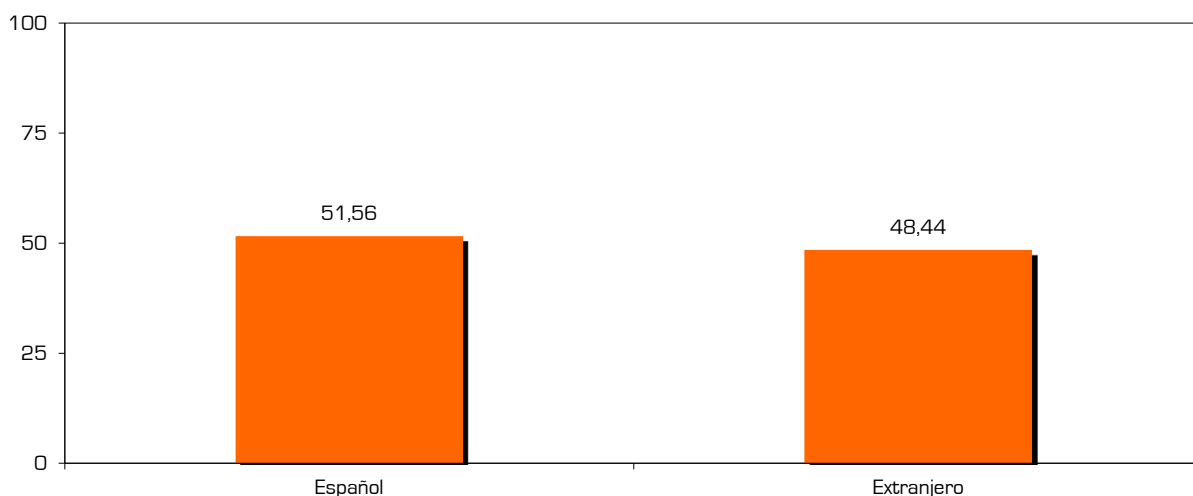
OCUPACIÓN POR NACIONALIDAD

## TABLA

<i>Grado de ocupación según nacionalidad</i>	<i>Español</i>	<i>Extranjero</i>
<b>Hoteleros</b>	52,55	47,45
<b>No hoteleros</b>	49,98	50,02
· <b>Camping</b>	47,49	52,51
· <b>Apartamentos</b>	50,31	49,69
<b>Total</b>	<b>51,56</b>	<b>48,44</b>

Fuente: Encuesta sobre la ocupación turística en Calp, 2026.

## GRÁFICOS



## CONCLUSIONES

Se observa una distribución muy equilibrada entre los turistas nacionales y extranjeros que visitan Calp durante este periodo vacacional (51,56% vs. 48,44%). En cuanto al tipo de alojamiento, los turistas nacionales muestran una mayor presencia en los hoteles (52,55%), mientras que los extranjeros predominan ligeramente en los campings (52,51%). Por su parte, en los apartamentos turísticos la diferencia entre ambos mercados es mucho más reducida.